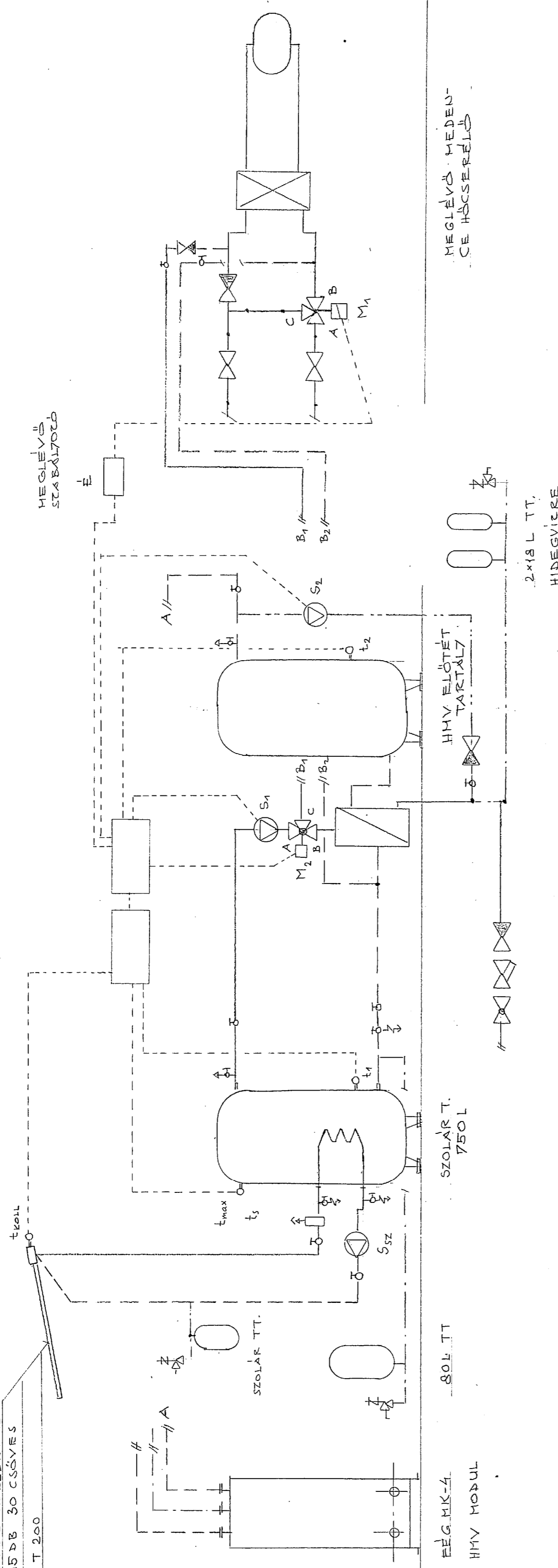


VÁKUMCSŐVÉES KOLLEKTOR-
MEZŐ: 15 DB 30 CSŐVÉES
VITESSOL T 200



MEGJEGYZÉS

- 1.) SZOLÁR: HA $t_{kol} \geq t_1$ INDUL S_{sz}
HA $t_{max} \geq 85^\circ C$ S_{sz} LEÁLL
- 2.) HMV: HA $t_2 > t_1$ INDUL S_1 ÉS S_2 ; $M_1 = A-B$ ÁLLÁSBAN
ÉS A MEGLÉVŐ M_1 SZELEP B-C ÁLLÁSBAN ÁLL (HEBENCE FÜTÉS)
HA $t_2 < 45^\circ C$ M_2 VISEZTA ÁLL HMV-RE.
- 3.) MEGLÉVŐ HMV MODUL: AZ ELŐHELEGÍTŐ HIDEGVÍZ A MODUL BEHÉNYÉ
CSOMAJÁRA (HIDEGVÍZ) KÉRÜL. INNÉT A HMV TERHELÉS AZ
EBBŐL SZERINT FOLTATÓDIK.
4. A VAKKOLLEKTOR VÍZSZINTESÉN TELEPÍTHETŐ TÍPUS!
5. A SZOLÁR KÖRT GLIKÓLOS VÍZZEL KELL FELTÖLTENI!

FÉG HIK-4
HMV MODUL

SZOLÁR TT.
750 L

HMV ELŐTÉT
TARTÁLY

2x18 L TT.
HIDEGVÍZRE

MEGLÉVŐ HEDÉN-
CE HŐCSERÉLŐ

MEGLÉVŐ
STABILIZÁTOR

Hozó: TISZAÚJVÁROSI SPORT- PÁRK NONPROFIT KFT.	Cím: TISZAÚJVÁROSI TELEKI BLANKA U.	Hozó: TISZAÚJVÁROSI SPORT- PÁRK NONPROFIT KFT.	Hozó: TISZAÚJVÁROSI SPORT- PÁRK NONPROFIT KFT.
Tervező: HÉBELLÁTÁS KÖRNYEZETTERVEZÉS	Dátum: 2013.05.	Tervező: HÉBELLÁTÁS KÖRNYEZETTERVEZÉS	Dátum: 2013.05.
Projekt neve: SZOLÁR HMV ÉS HEDENCE FÜTÉS RÁSEGÍTÉS KAPCSOLÁS	Projekt: ELŐTERV	Projekt neve: SZOLÁR HMV ÉS HEDENCE FÜTÉS RÁSEGÍTÉS KAPCSOLÁS	Projekt: ELŐTERV
Tervező: SZOLÁR L. SÓLYM L.	Cégnév: HOLLÓÉ L.	Tervező: SZOLÁR L. SÓLYM L.	Cégnév: HOLLÓÉ L.
SOT 01-6425		SOT 01-6425	

GE-2